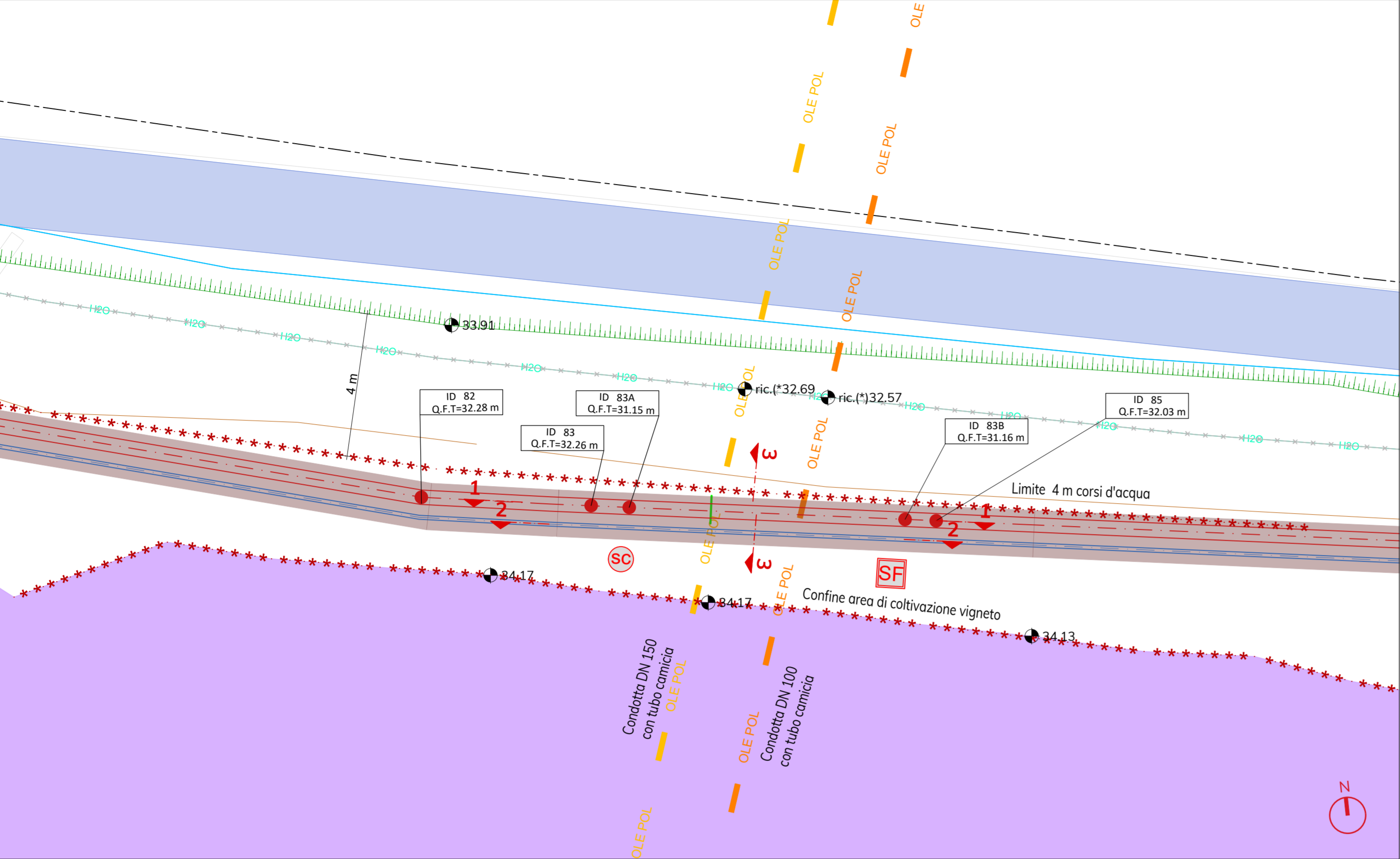


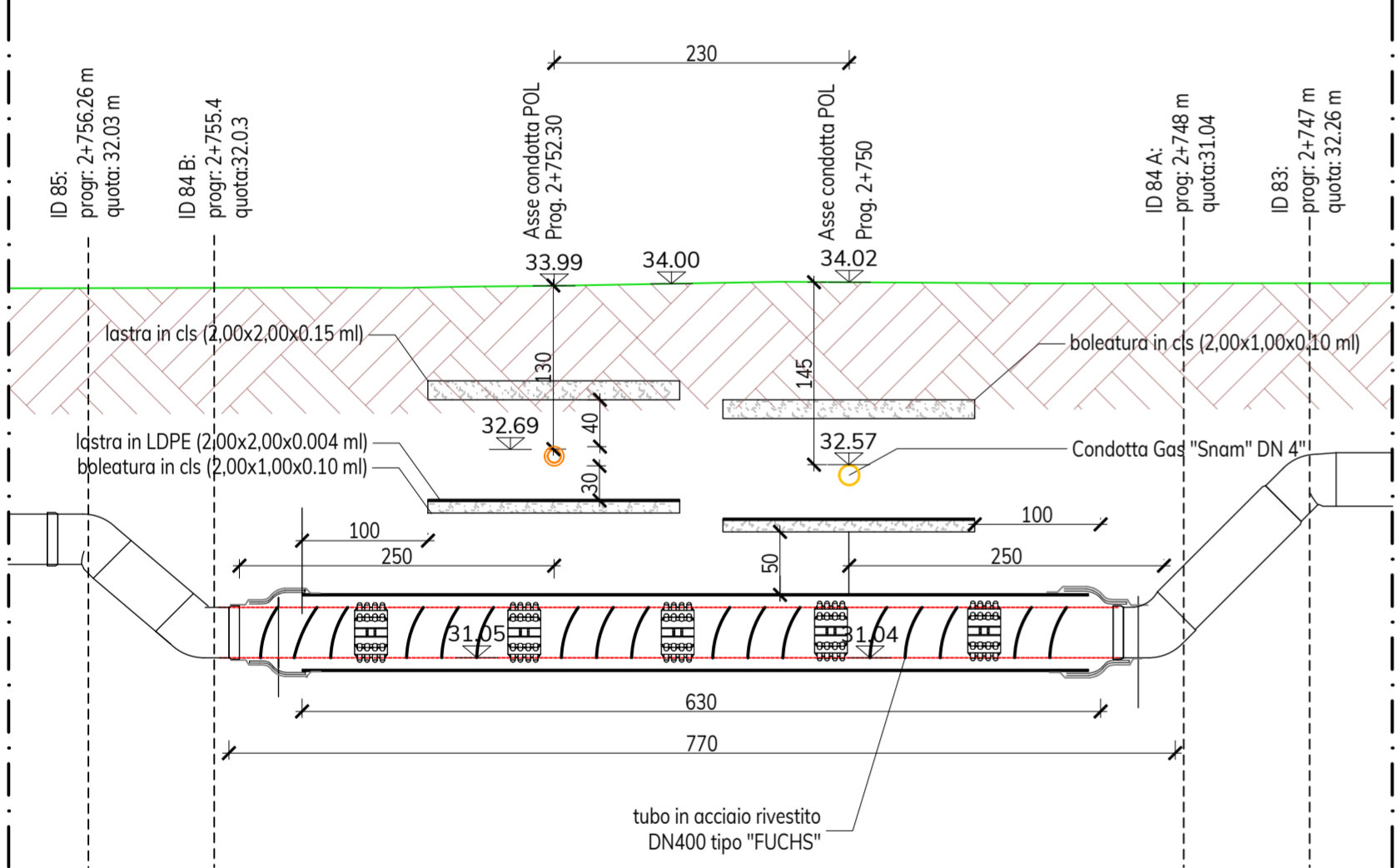
Interferenza E - attraversamento Oleodotto NATO-POL

scala 1:100



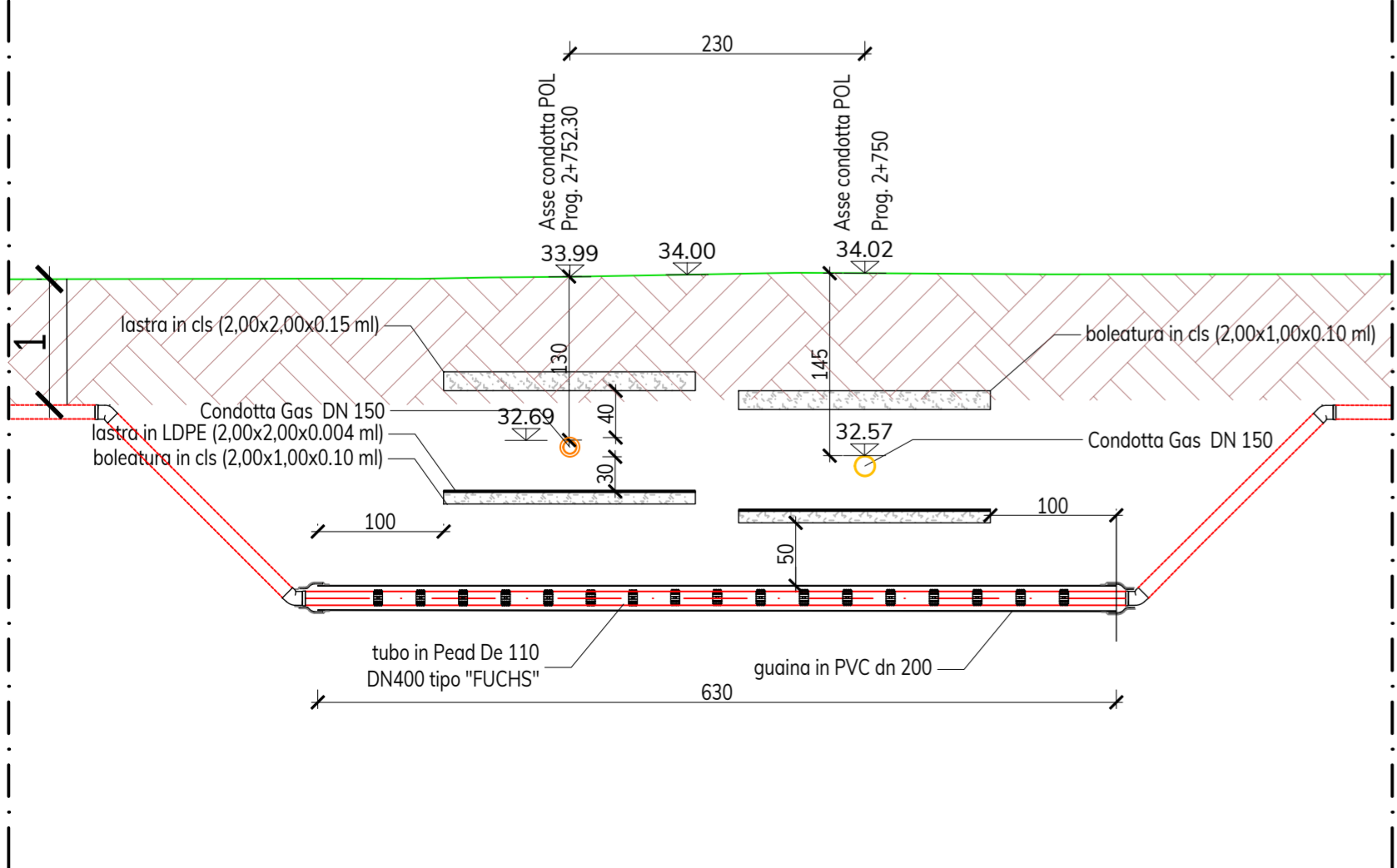
Interferenza con condotta di adduzione - sezione 1-1

scala 1:50



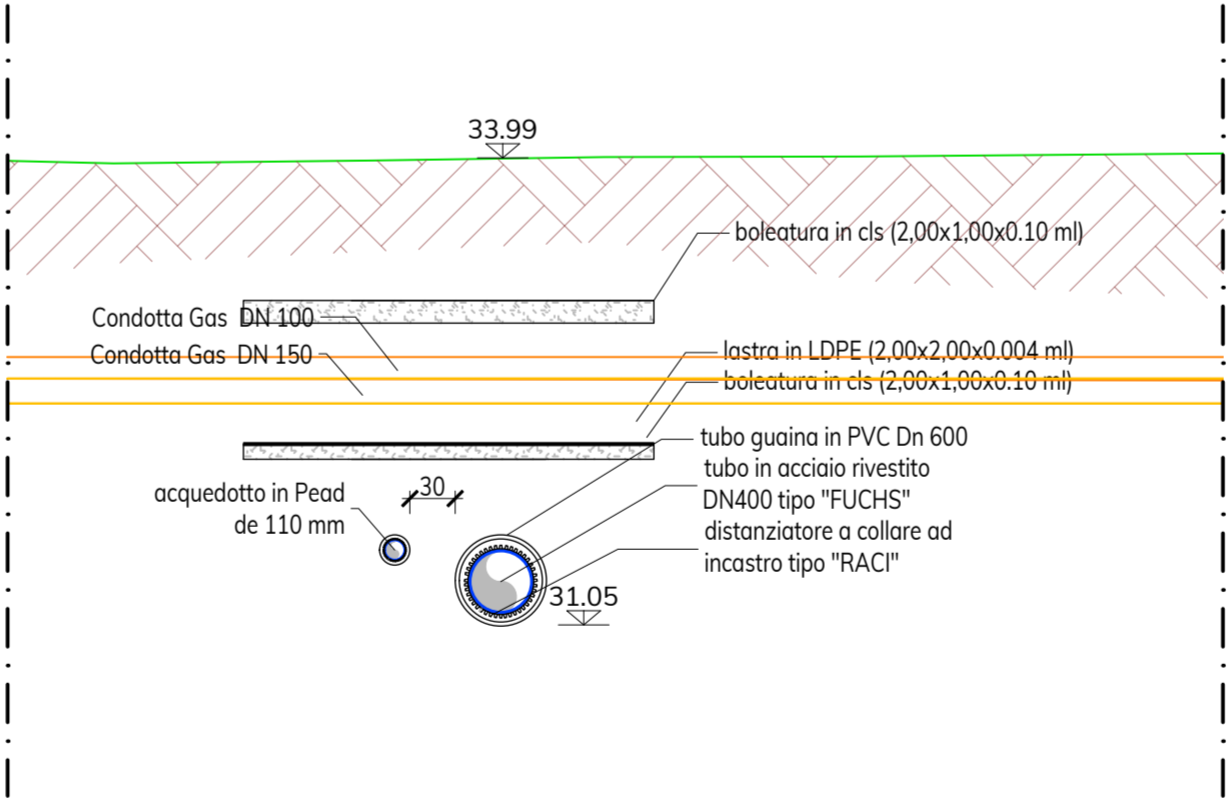
Interferenza con condotta di distribuzione - sezione 2-2

scala 1:50



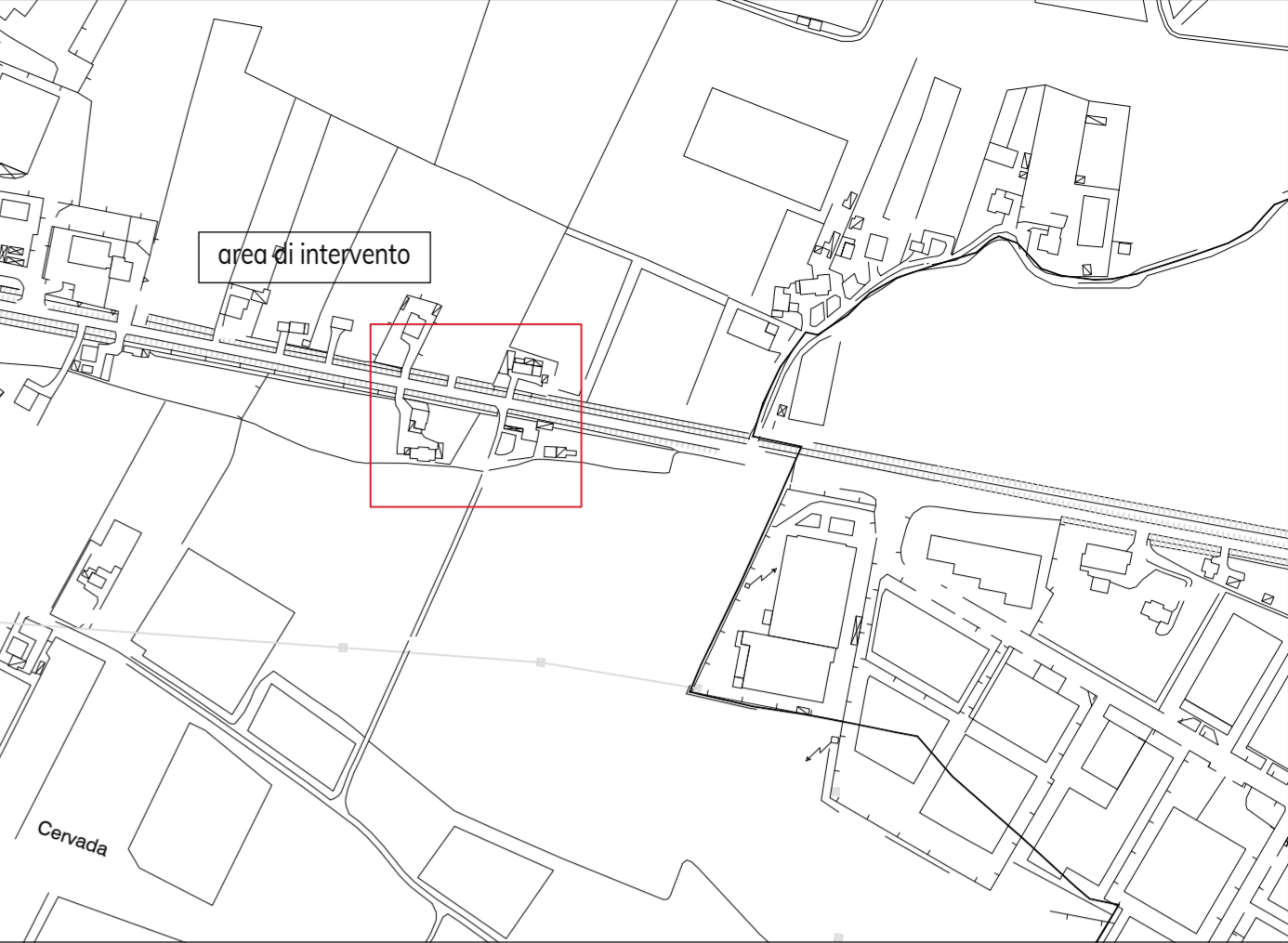
Interferenza E - sezione 3-3

scala 1:50

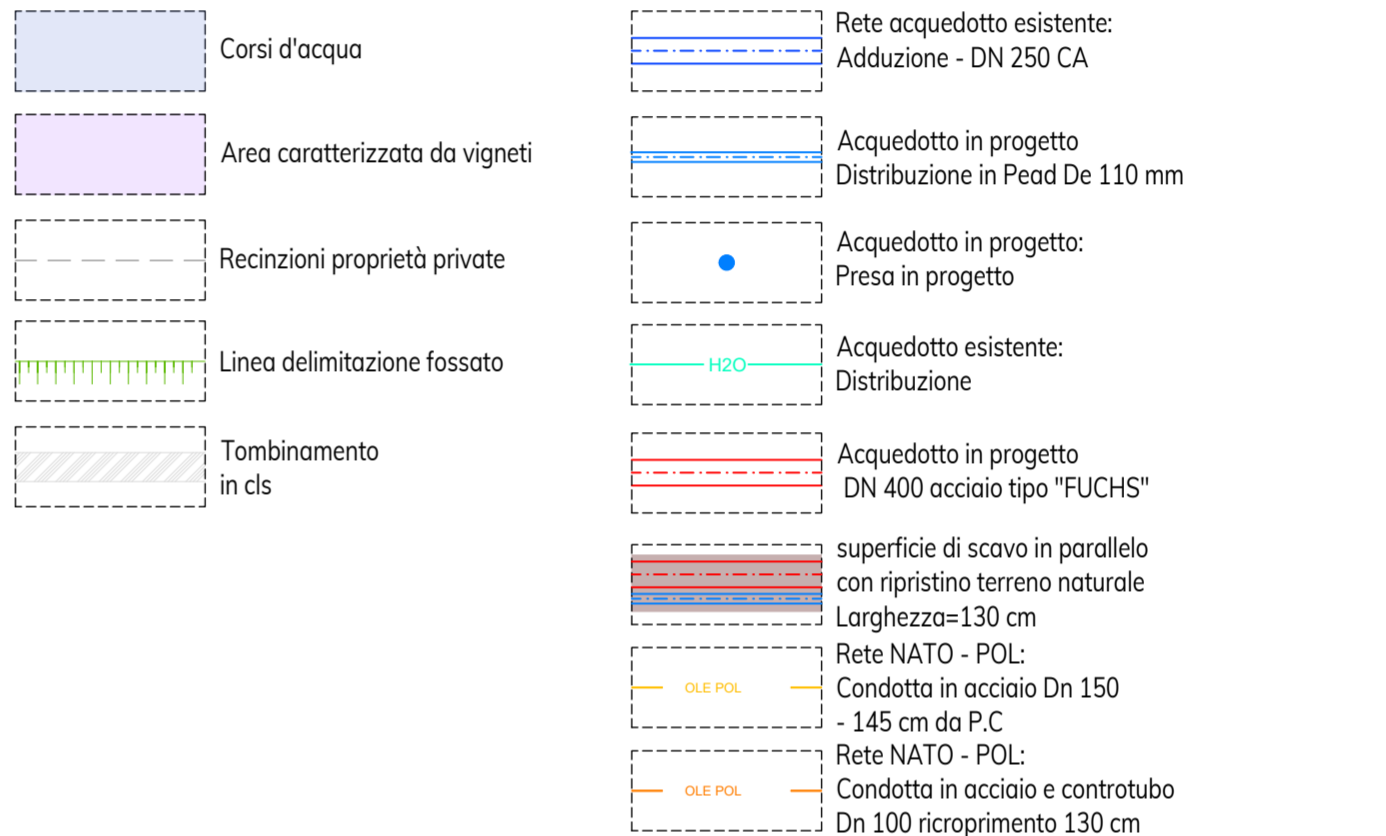


Key Plan

scala 1:5.000



Legenda



NUOVA CONDOTTA ADDUTTRICE SOCIETARIA TRA LE LOCALITA' SACCON E CIMAVILLA NEI COMUNI DI SAN VENDEMIANO E CODOGNE'

PROGETTO DEFINITIVO

27.4	INTERFERENZA E: ATTRaversamento NATO-POL	
	codice elaborato ADD11-A-PD-27.4-EG	scala varie
	REV. 01	data 13 Aprile 2022
IL PROGETTISTA (ing. Raffaele Marciano)		IL RESPONSABILE DEL PROCEDIMENTO (ing. Matteo Sanna)
ATTUAZIONE E PROGETTAZIONE: UFFICIO PROGRAMMAZIONE, PROGETTAZIONE E DDLL		COLLABORAZIONE ESTERNA: planum Planum srl via Daniele Manin, 51-53 30174 Venezia - Mestre (VE)
IL DIRETTORE GENERALE (ing. Carlo Pesce)		IL DIRETTORE TECNICO (ing. Francesca Domeneghetti)